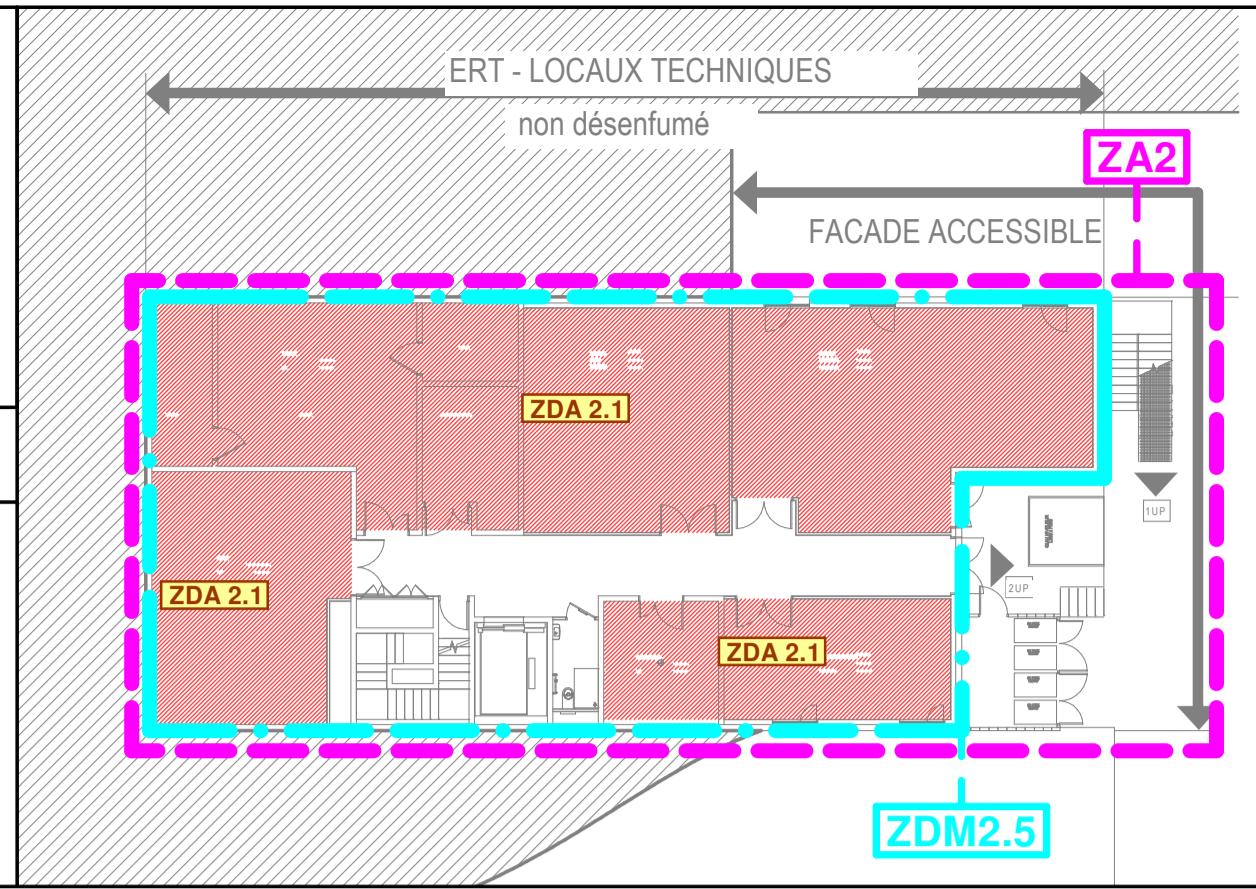
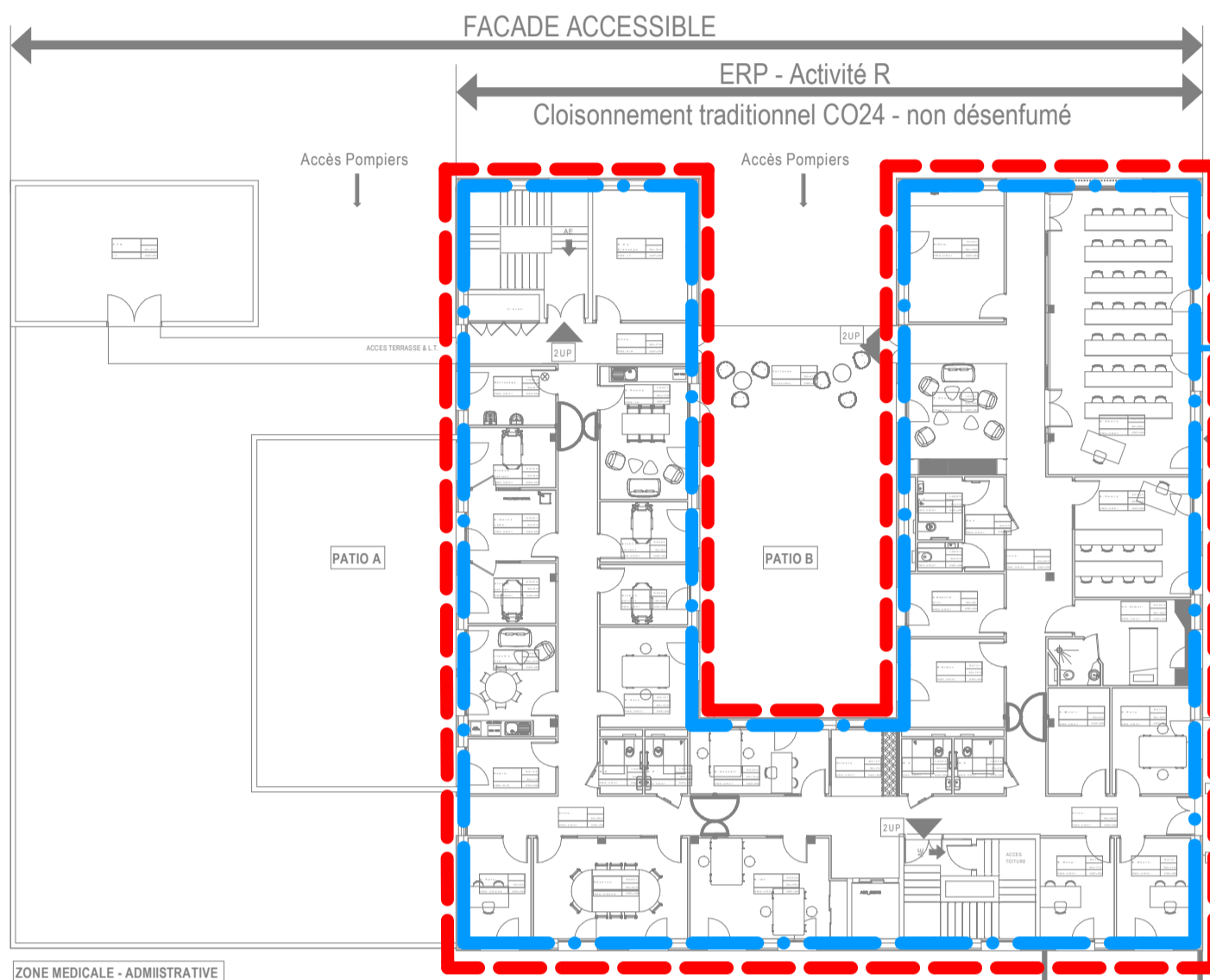


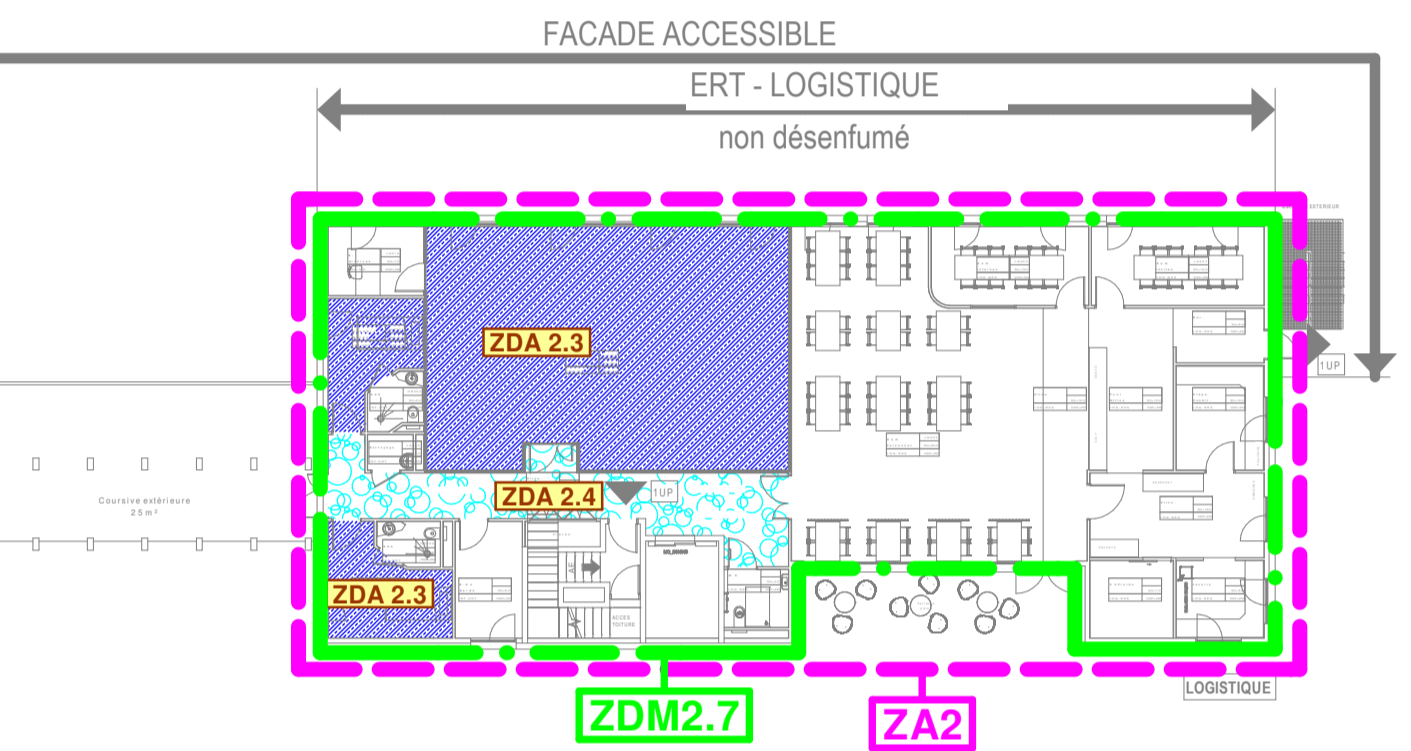
## Batiment logistique RDC bas



## Bâtiment ZMA R+1



## Bâtiment logistique R+1



### LEGENDE SECURITE INCENDIE (ZMS)

SYMBOLE	DESIGNATION	SYMBOLE	DESIGNATION
	<b>ZA</b> → Délimitation de la zone d'alarme		<b>ZF</b> → Zone de désenfumage
	<b>ZC</b> → Zone de compartimentage		

### LEGENDE SECURITE INCENDIE (ZDA)

SYMBOLE	DESIGNATION	SYMBOLE	DESIGNATION
	ZDA... → Zone de détection automatique		ZDM → Zone de détection par déclencheur manuel

#### Bâtiments d'entrée et Logistique

##### Zone d'alarme

- **ZA1** → Une zone d'alarme spécifique pour le bâtiment d'entrée
- **ZA2** → Une zone d'alarme spécifique pour le bâtiment Logistique

##### Zones de détection automatique

- **ZDA1.1.1** → Circulation AGORA bâtiment d'entrée RDC haut
- **ZDA1.1.2** → Local SSI
- **ZDA2.1** → Locaux bâtiment logistique RDC bas
- **ZDA2.2** → Locaux bâtiment logistique RDC haut
- **ZDA2.3** → Locaux bâtiment logistique R+1
- **ZDA2.4** → Circulation bâtiment logistique R+1

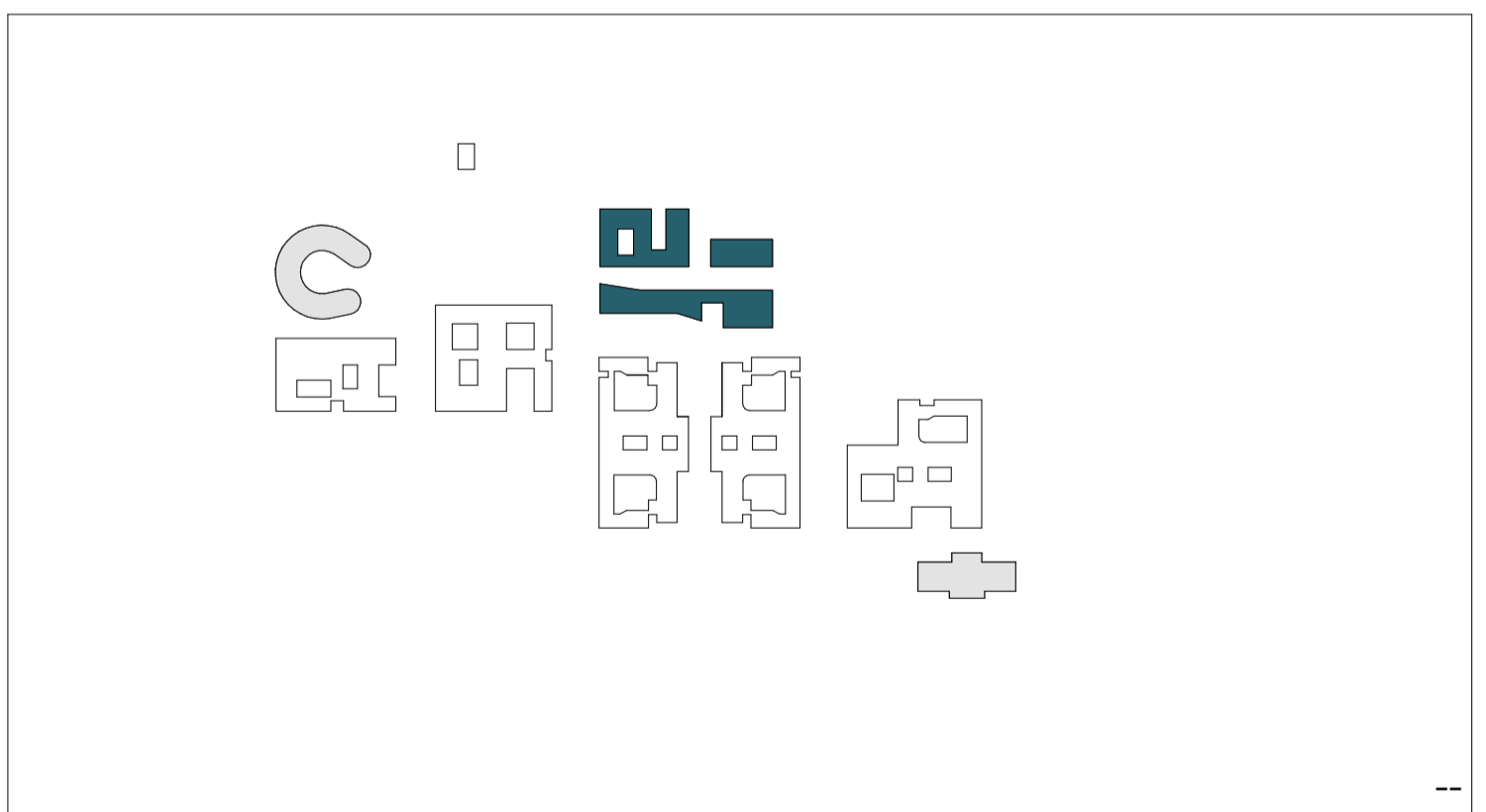
##### Zones de déclencheur manuel

- **ZDM1.1.3** → Issues de secours bâtiment d'entrée RDC haut
- **ZDM1.1.4** → Issues de secours bâtiment d'entrée R+1
- **ZDM2.5** → Issues de secours bâtiment logistique RDC bas
- **ZDM2.6** → Issues de secours bâtiment logistique RDC haut
- **ZDM2.7** → Issues de secours bâtiment logistique R+1

### RECONSTRUCTION HOPITAL PSYCHIATRIQUE

BOHARS

<b>MAÎTRE D'OUVRAGE</b> CHU BREST 2 Avenue Foch 29609 BREST CEDEX	<b>MAÎTRE D'OEUVRE</b> AIA ARCHITECTES 13 boulevard Jean Monnet 56260 LARMOR PLAGE	
--	---	--



EMETTEUR Armor ingénierie	PHASE <b>PC</b>	DATE 02/2023	ECHELLE 1/250e
------------------------------	--------------------	-----------------	-------------------

NTITULE DU DOCUMENT Zone de détection RDC bas & N1 Bâtiments d'entrée et logistique	CODE EMETTEUR <b>ARI</b>	N° DU DOCUMENT <b>ZD_02b</b>	INDICE <b>A</b>
---	-----------------------------	---------------------------------	--------------------

BUREAU DE CONTROLE	APAVE	37 avenue du Baron Lacrosse 29803 BREST- 02 98 42 14 44
S.P.S.	VERITAS	26 rue de l'Eau Blanche 29200 BREST- 09 69 39 10 09
ASSISTANT MOA	A2MO	17 boulevard de Berlin 44000 NANTES- 02 85 67 17 00
MANDATAIRE	AIA ARCHITECTES	13 boulevard Jean Monnet 56260 LARMOR PLAGE- 02 97 64 03 40
ARCHITECTE	AIA ARCHITECTES	13 boulevard Jean Monnet 56260 LARMOR PLAGE- 02 97 64 03 40
INGENIERIE	AIA INGENIERIE	7 boulevard de Chantenay 44100 NANTES- 02 40 38 13 13
ENVIRONNEMENT	AIA ENVIRONNEMENT	7 boulevard de Chantenay 44100 NANTES- 02 40 38 13 13
ECONOMISTE	AIA INGENIERIE	7 boulevard de Chantenay 44100 NANTES- 02 40 38 13 13
PAYSAGES	AIA ENVIRONNEMENT	7 boulevard de Chantenay 44100 NANTES- 02 40 38 13 13
COORDINATEUR SSI	ARMOR INGENIERIE	5C rue de la ville Néant 22360 LANGUEUX- 02 96 33 57 64
ACOUSTICIEEN	TECHNICONSULT	18 rue Commandant Groix 29200 BREST- 02 98 02 25 30
BET CUISINE		
OPC	AIA MANAGEMENT	7 boulevard de Chantenay 44100 NANTES- 02 40 38 13 13

Numéro affaire	Projet	Phase	Bâtiment	Emetteur	Corps d'état	Type document	Niveau	Ne du document
22-098	BO	PC	ENT	ARI	SSI	PLA	TN	ZD_02b